

FRENCH TECH SEED PROVENCE CORSE



Soutenir l'émergence de
start-ups technologiques
en post-maturation

Faire levier sur
l'investissement privé

Structurer les
écosystèmes
d'innovation pour
améliorer
l'accompagnement des
start-ups deep tech

Assurer la réussite des
start-ups technologiques
issues de la recherche
publique



Fonds de 400M€

Start-up deeptech de moins de 3 ans

Phase 1 : 300 M€

Obligations convertibles à 7% sur une durée de 5 ans
Montants entre 50 et 250 k€ dans la limite de 2/3 du tour de table

Phase 2 : 100 M€

Fonds propres

Tickets entre 250 k€ et 1 M€ dans la limite de 50 % du tour de table

Projets de start-up remontés par le consortium et les partenaires de FT Seed Provence Corse



Validation du projet et de la technologie de la *start-up* par FT Seed Provence Corse



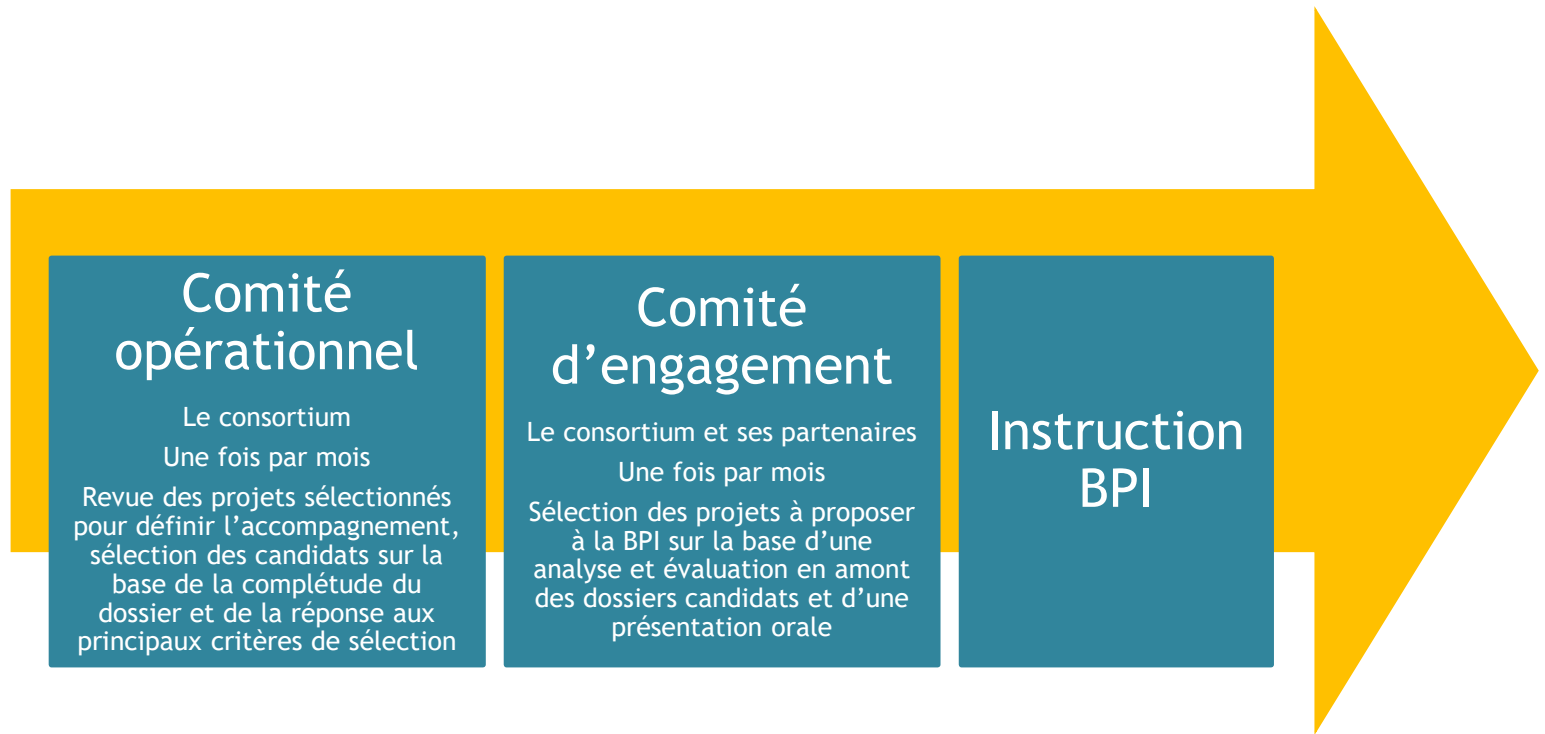
Participation d'un investisseur privé pour au moins 1/3 de la levée de fonds

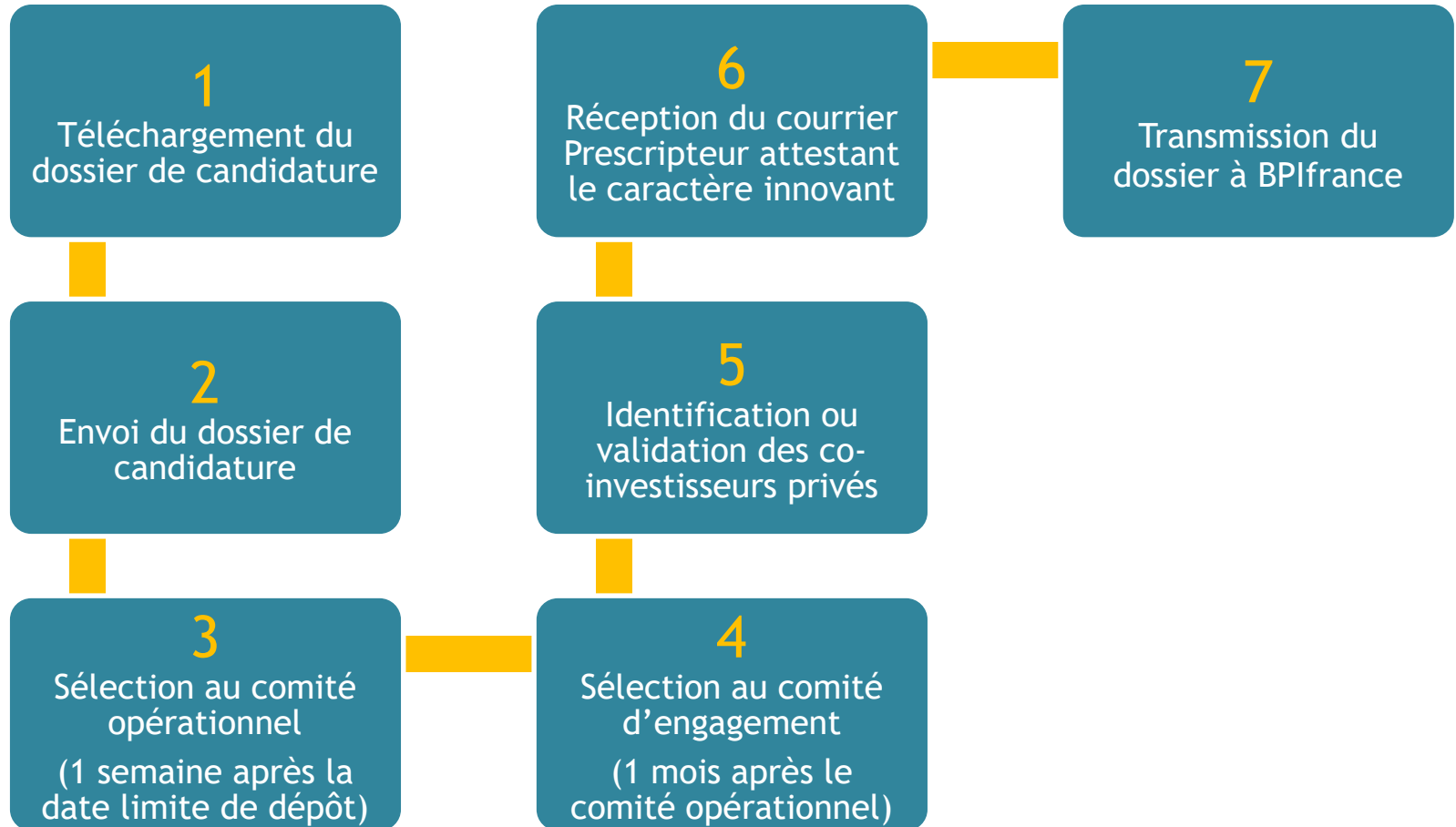


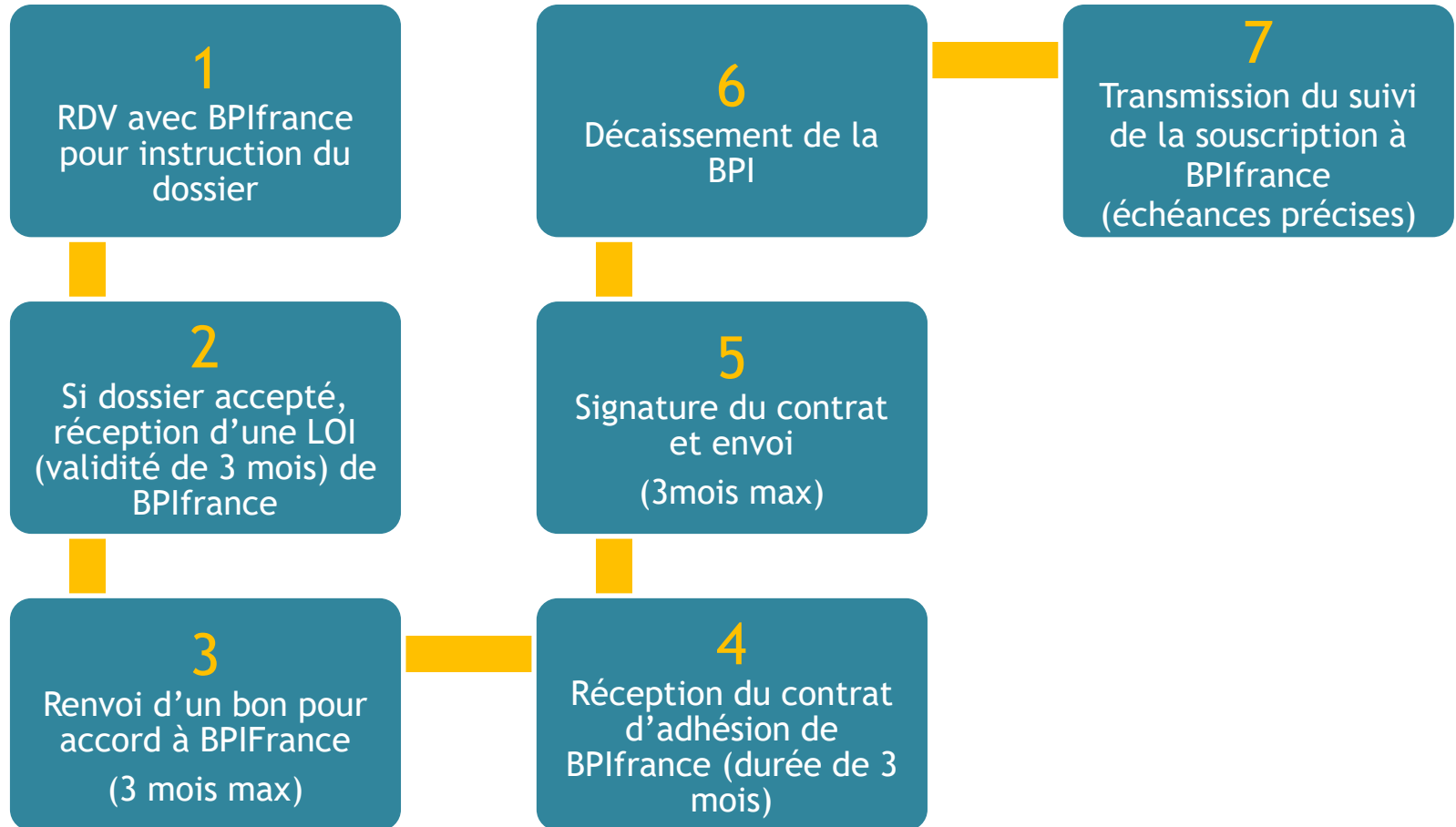
bpifrance

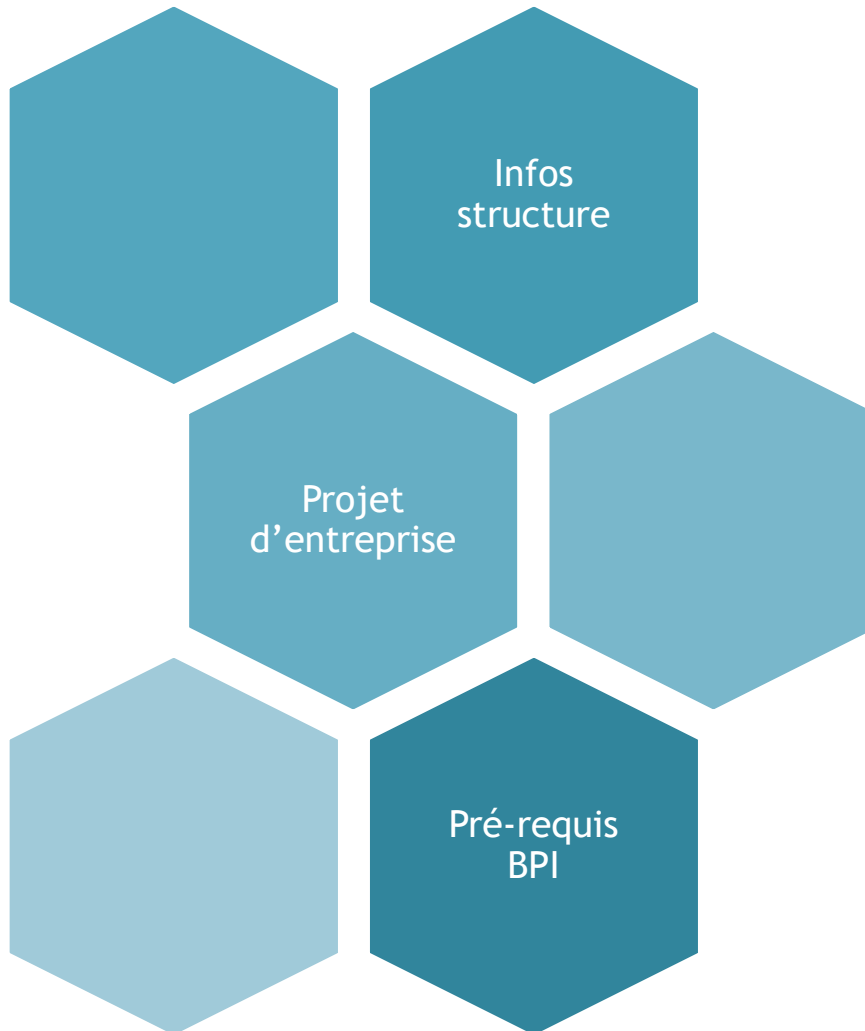
Co-investissement jusqu'à 250 k€ quasi-automatique par French Tech Seed











Critères de sélection

Critères Eco/sociaux

- Viabilité économique
- Potentiel de développement et création de valeur
- Time to market et actions à mettre en œuvre
- Impacts sur le développement durable et retombées sociétales

Critères technologiques

- Validation high tech ou deep tech
- Caractère innovant de la technologie
- Maîtrise de la PI

Critères relatifs à l'équipe

- Motivation
- Disponibilité et capacité du candidat à créer et développer une entreprise
- Capacité à diriger une équipe et nouer des partenariats
- Qualité et complémentarité de l'équipe

Avant le
10/04/2019

Dépôt du
dossier de
candidature

17/04/2019

Comité
opérationnel

14/05/2019

Comité
d'engagement

RDV sur www.sattse.com

- Pour plus d'informations
- Pour télécharger le dossier de candidature


Envoyer votre dossier de candidature à
ftsprovencecorse@sattse.com

Start-ups deep tech, envoyez vos candidatures à French Tech Seed Provence Corse

FTS Provence Corse a pour objectifs de mobiliser l'investissement au bénéfice des jeunes entreprises innovantes du territoire Provence Corse et de financer leur pré-amorçage à grande échelle



 Dossier de candidature start-up

 Génération deep tech par Bpifrance

 Dossier de presse lancement du consortium



LE GRAND PLAN
D'INVESTISSEMENT

bpifrance

SATT SUD-EST



ACCÉLÉRONS LE TRANSFERT DE TECHNOLOGIES

Merci pour votre attention



Siège Social
Le Silo, 35 Quai du Lazaret
CS 70545
13304 Marseille Cedex 02

tél 04 91 91 91 20
fax 04 91 31 71 77
contact@sattse.com
www.sattse.com
twitter @SATTse_

Antenne Côte d'Azur
Campus SophiaTech
930 route des Colles, BP 145
06903 Sophia Antipolis

Contact presse
Florent MARTIN, Ph.D.
Responsable Communication
florent.martin@sattse.com

Projet financé avec le concours de l'Union Européenne avec le Fonds Européen de Développement Régional
© 2018 copyright SATT PACA Corse SAS. Tous droits réservés. SATT PACA Corse SAS au capital de 1 M€
RCS Marseille 539 768 085 00042 | APE 7219Z

